

Серия Mixer MXD

MXD Mixer series



Область применения

Мешалки серии MXD предназначены для перемешивания и гомогенизации активного ила, стоков животноводческих хозяйств, стоков, содержащих твердые частицы, для удаления поверхностных корок и предотвращения образования льда.

Винты

Самоочищающиеся винты мешалок серии MXD разработаны с целью получения хороших рабочих показателей и низкого энергопотребления.

Двигатели и оснастка

Электродвигатели асинхронные, трехфазные с короткозамкнутым ротором с беличьей клеткой, изоляция класса H, степень защиты IP 68. Мешалки оснащены термодатчиками, которые обеспечивают надежную термозащиту при сбоях в работе системы.

Под заказ имеется датчик влаги, необходимый для сигнализации о присутствии воды в масляной камере и о сбое в работе аппарата.

Охлаждение

Охлаждение обеспечивается жидкостью, в которую погружена мешалка. Корпус двигателя имеет конструкцию, оптимизирующую рассеивание тепла.

Эксплуатационные ограничения

Максимальная температура перекачиваемой жидкости: +40°C
 Допустимые значения показателя pH: 6 - 10
 Плотность жидкостей: < 1,1 кг/дм³

Applications

The mixers of the MXD series are used in municipal WWTP, in the industry, in the homogenization of slurry in the biogas and farming industry, and to prevent the formation of ice.

Propellers

The self-cleaning propellers of the MXD mixer series have been designed for excellent performance and low energy consumption.

Electric motor

Electric motors are IP 68 in class H and are fitted with thermal protection (bi-metal) embedded in the winding to guarantee a quick stop in case of overheating.

Seal Leak Detector, to signal the ingress of water in the mechanical seal oil chamber, is available upon request

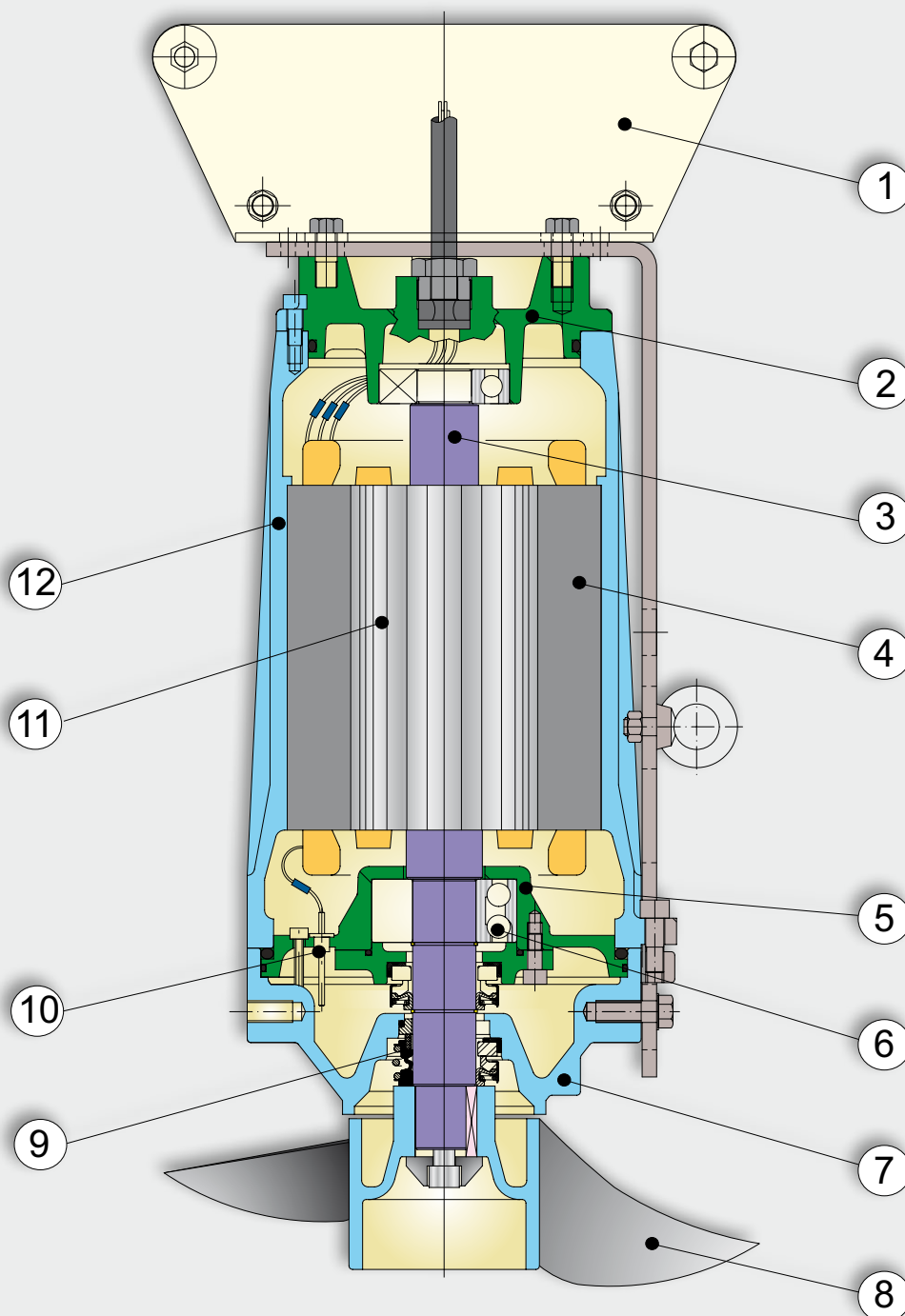
Cooling

The cooling of the motor is ensured by the liquid where the mixer is submerged. The motor casing has been designed to provide an excellent degree of heat dissipation.

Limiti di Impiego

Max. temperature of the liquid: +40°C
 Tolerable pH value: from pH 6 to pH 10
 Liquid density < 1,1 Kg/dm³

Более подробно More features



Описание Description	Материалы Materials
1 Направляющая каретка - Sliding bracket	Нержавеющая сталь - Stainless steel
2 Крышка двигателя - Motor cover	Чугун G25 - Cast iron G25
3 Вал двигателя - Motor shaft	Нержавеющая сталь Aisi 304 - Stainless steel Aisi 304
4 Статор - Stator	
5 Промежуточный фланец - Intermediate flange	Чугун G25 - Cast iron G25
6 Подшипники - Bearings	
7 Опора винта - Support propeller	Чугун G25 - Cast iron G25
8 Винт - Propeller	Нержавеющая сталь Aisi 304 - Stainless steel Aisi 304
9 Механические уплотнения - Mechanical seals	
10 Датчик проводимости - Conductivity sensor	
11 Ротор - Rotor	
12 Корпус двигателя - Motor casing	Чугун G25 - Cast iron G25



Mixer MXD 230



Технические данные - Specifications

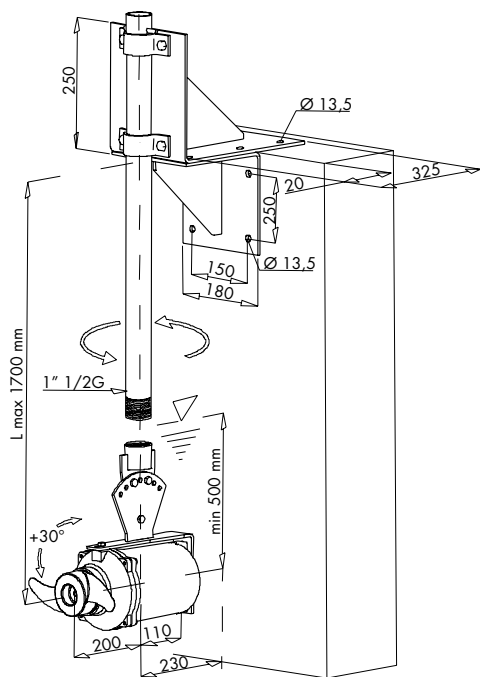
Тип - Type	Винт Propeller	Расход Capacity	Тяга Thrust	Вес Weight
	мм / mm	л/сек / l/s	Н / N	кг / Kg
MXD 230/55/055	230	55	110	20
MXD 230/90/075	230	90	150	20

Характеристики двигателя - Motor Specifications

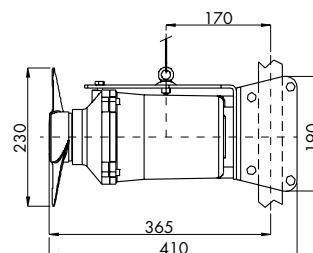
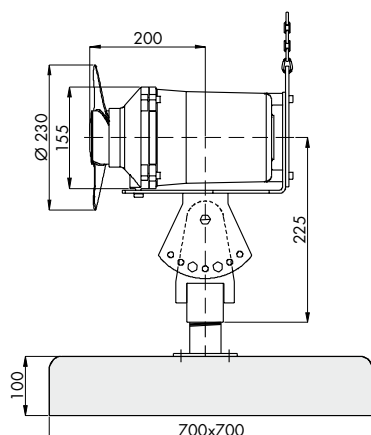
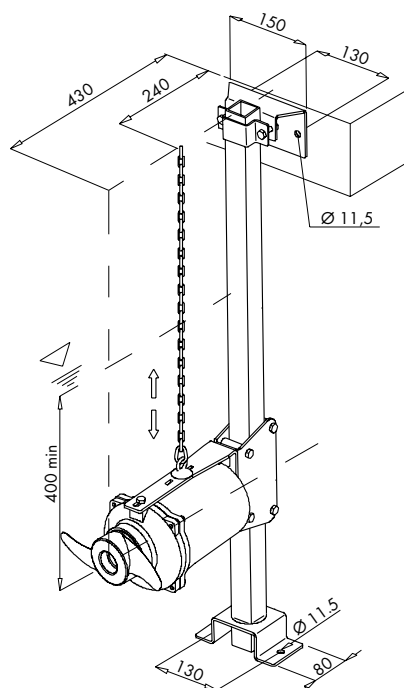
Тип - Type	Двигатель Motor	Скор. вращ. об./мин. R.P.M. 1/min	P2 кВт - kW	I (max) А
MXD 230/55/055	3 ф - 230 В - 50 Гц 3ph 400V 50Hz	960	0,55	1,7
MXD 230/90/075	1 ф - 230 В - 50 Гц 1ph 230V 50Hz	1450	0,75	2,2

Размеры - Dimensions

Поворотная установка с выступающей трубой диаметром 1" 1/2
Hover hang setting equipment with mast 1" 1/2



Неподвижная установка с направляющей кареткой и штоком 40x40
Fixed installation equipment with slide guide and mast 40x40



Doc_Rev.0
 Date_19/03/12



Технические данные - Specifications

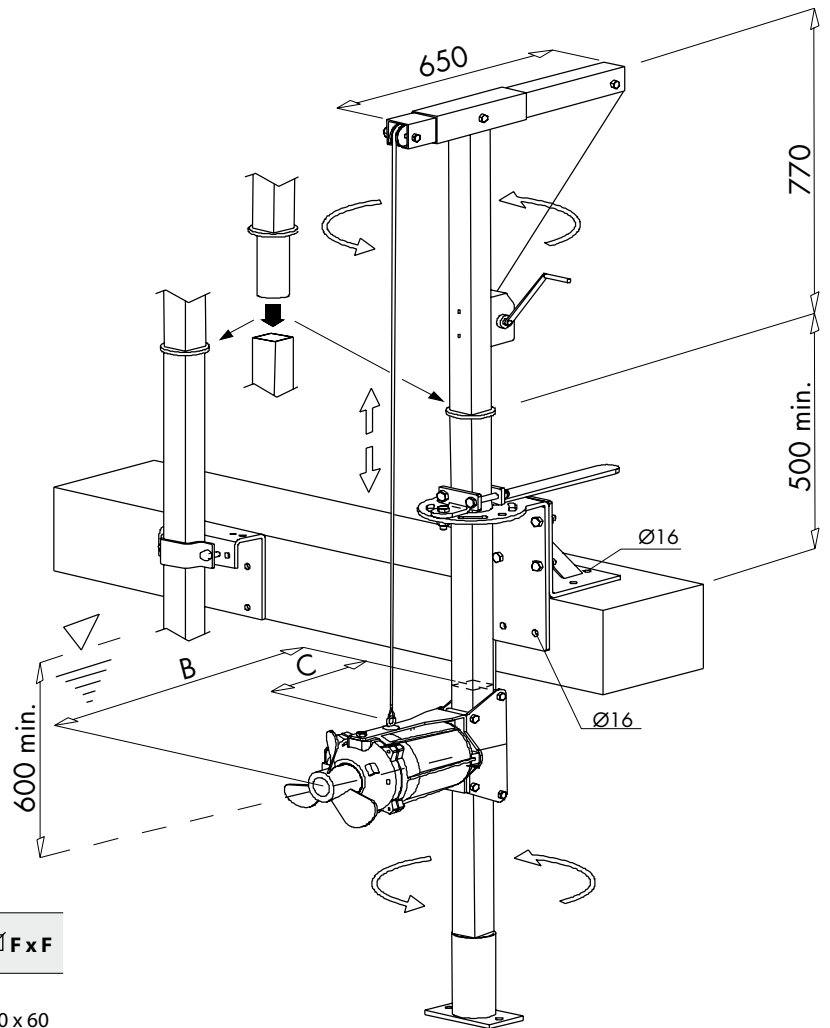
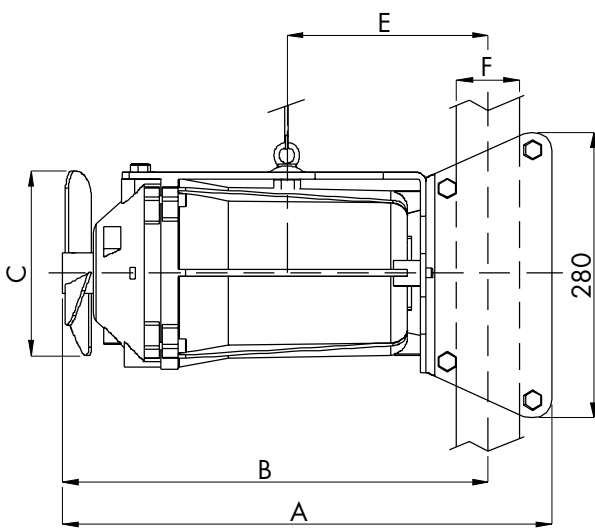
Тип - Type	Винт Propeller	Расход Capacity	Тяга Thrust	Вес Weight
	мм / mm	л/сек / l/s	Н / N	кг / Kg
MXD 200/100/110	200	100	180	35
MXD 200/160/185	200	160	230	35
MXD 240/130/150	240	130	200	35

Характеристики двигателя - Motor Specifications

Тип - Type	Двигатель Motor	Скор. вращ. об./мин. R.P.M. 1/min	P2 кВт - kW	I (max) A
MXD 200/100/110	3 ф - 400 В - 50 Гц 3ph 400V 50Hz	960	1,1	3
MXD 200/160/185		1450	1,85	5
MXD 240/130/150		960	1,5	4

Размеры - Dimensions

Неподвижная и поворотная установка со штоком
Fixed and orientable installation with mast



Тип - Type	A	B	C	E	∅ F x F
MXD 200/100/110	425	395	200	200	60 x 60
MXD 200/160/185	435	405			
MXD 240/130/150			240		



Mixer MXD 300



Технические данные - Specifications

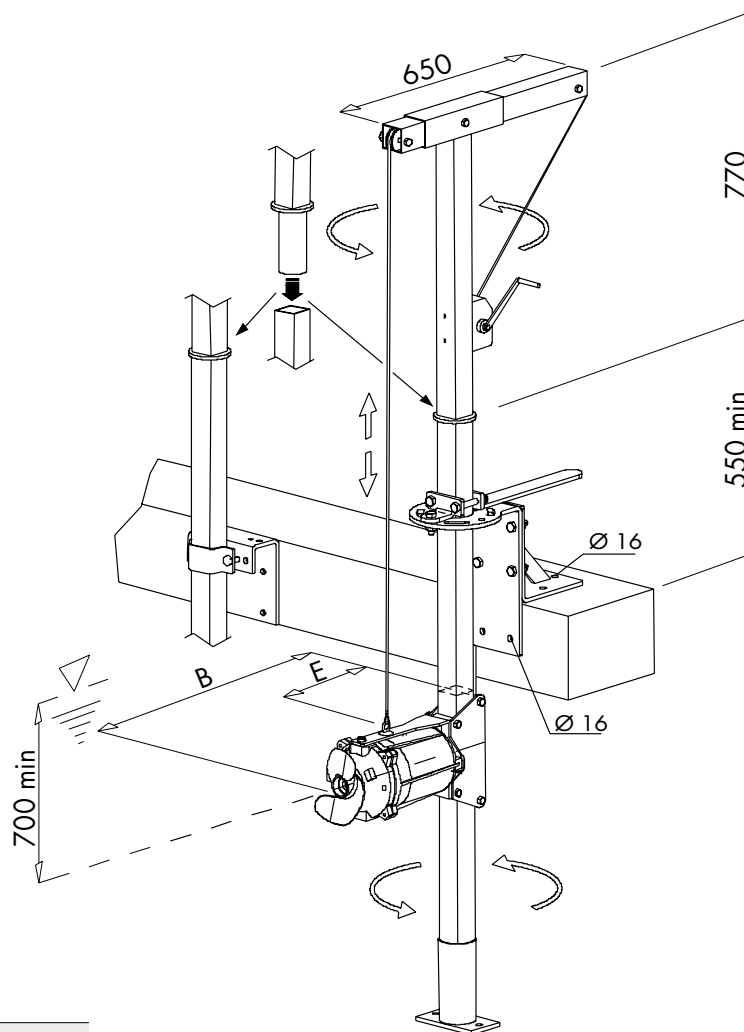
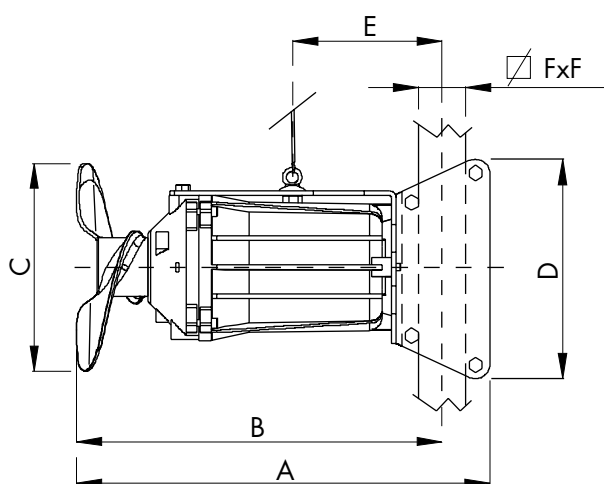
Тип - Type	Винт Propeller	Расход Capacity	Тяга Thrust	Вес Weight
	мм / mm	л/сек / l/s	Н / N	кг / Kg
MXD 300/200/150	300	200	360	55
MXD 300/250/250	300	250	580	55

Характеристики двигателя - Motor Specifications

Тип - Type	Двигатель Motor	Скор. вращ. об./мин. R.P.M. 1/min	P2 кВт - kW	I (max) A
MXD 300/200/150	3 ф - 400 В - 50 Гц	720	1,5	4
MXD 300/250/250	3ph 400V 50Hz	960	2,5	6

Размеры - Dimensions

Неподвижная и поворотная установка со штоком
Fixed and orientable installation with mast



Тип - Type	A	B	Ø C	D	E	∇ F x F
MXD 300/200/150	475	445	300	320	190	60 x 60
MXD 300/250/250	540	510		250	290	

Doc_Rev.0
Date_19/03/12



Технические данные - Specifications

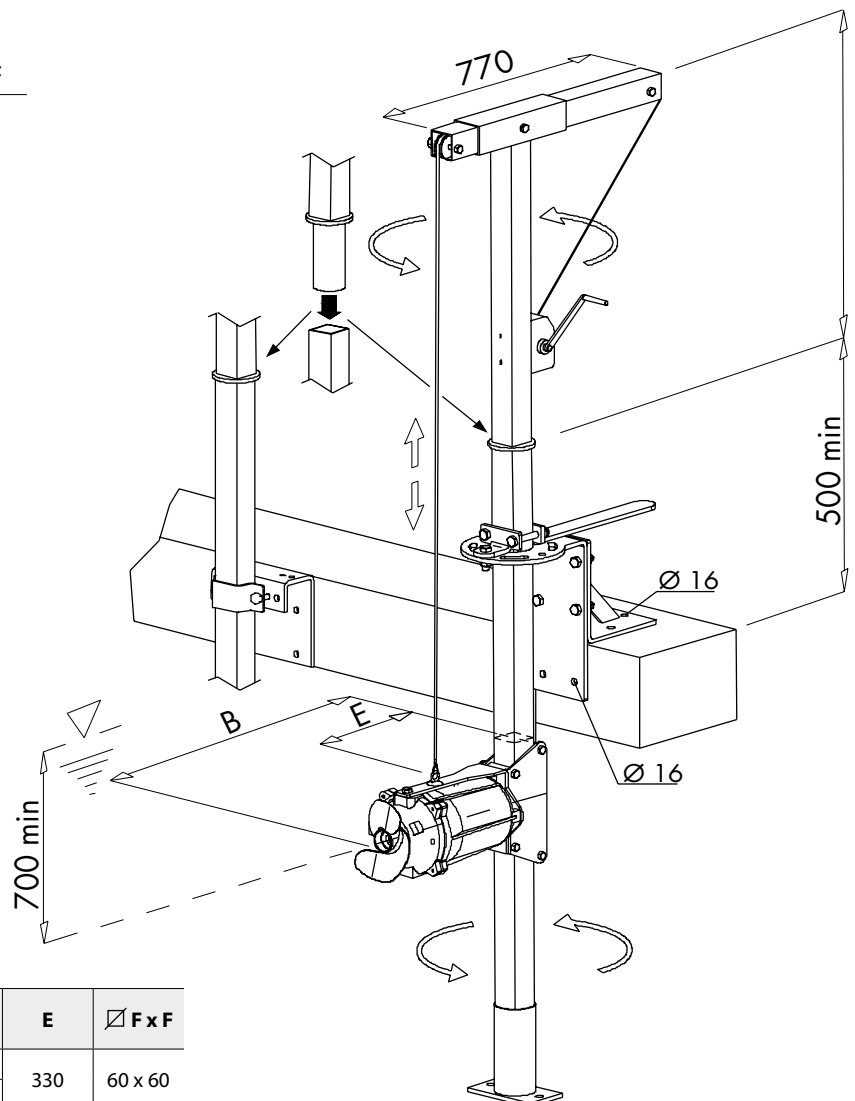
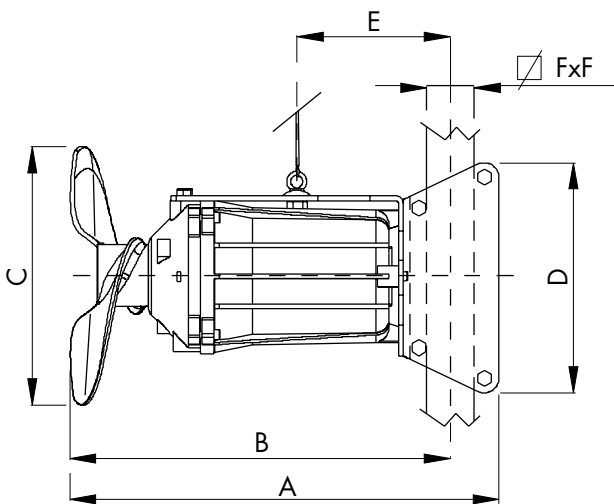
Тип - Type	Винт Propeller	Расход Capacity	Тяга Thrust	Вес Weight
	мм / mm	л/сек / l/s	Н / N	кг / Kg
MXD 370/280/150	370	280	620	78
MXD 370/320/300	370	320	820	78

Характеристики двигателя - Motor Specifications

Тип - Type	Двигатель Motor	Скор. вращ. об./мин. R.P.M. 1/min	P2 кВт - kW	I (max) A
MXD 370/280/150	3 ф - 400 В - 50 Гц	720	1,5	4,5
MXD 370/320/300	3ph 400V 50Hz	720	3	7

Размеры - Dimensions

Неподвижная и поворотная установка со штоком
Fixed and orientable installation with mast



Тип - Type	A	B	ØC	D	E	∇ Fx F
MXD 370/280/150	600	570	370	280	330	60 x 60
MXD 370/320/300	615	585		320		



Mixer MXD 400



Технические данные - Specifications

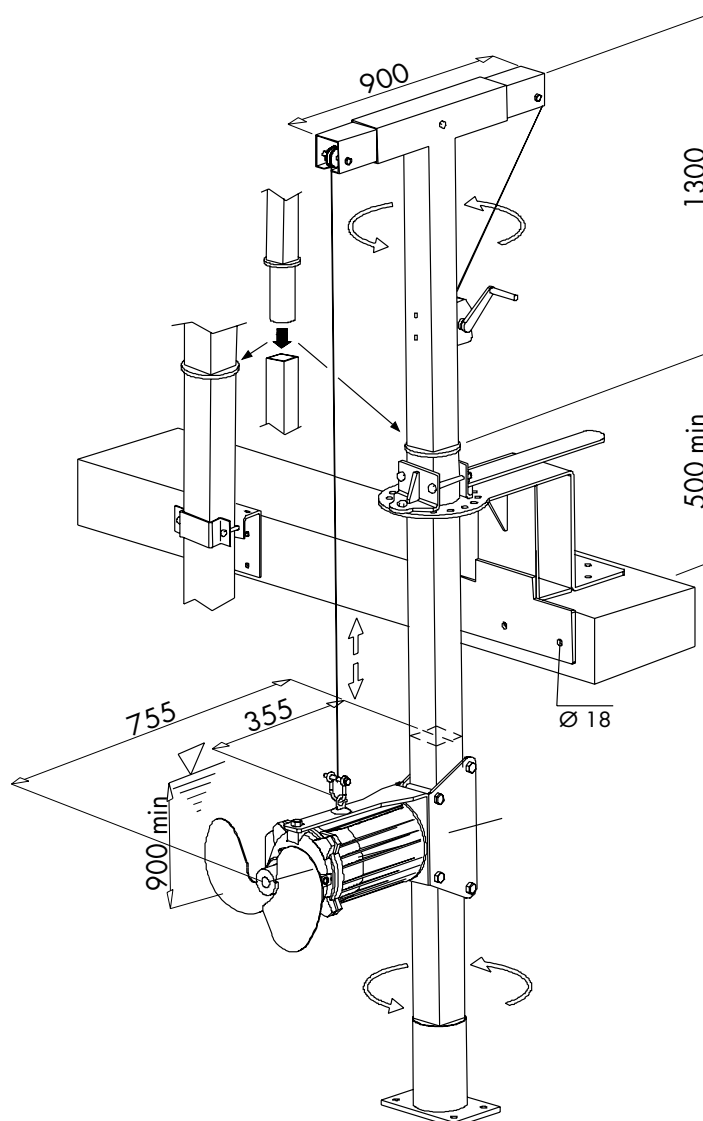
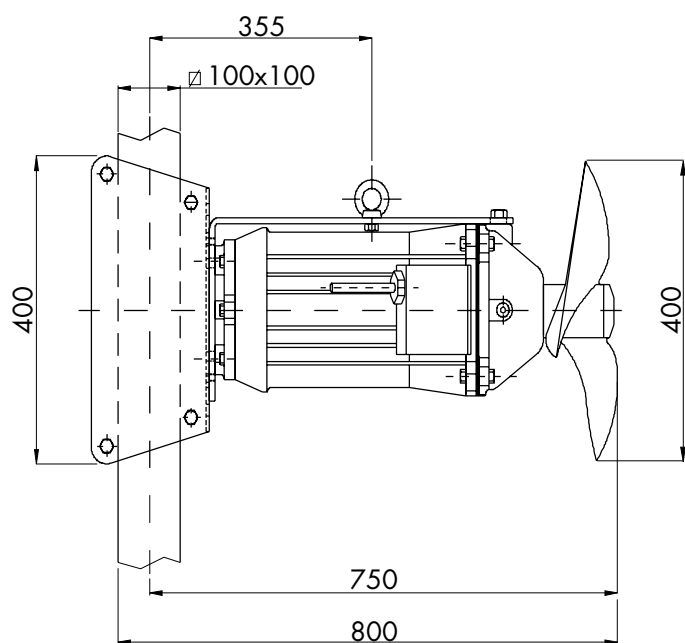
Тип - Type	Винт Propeller	Расход Capacity	Тяга Thrust	Вес Weight
	мм / mm	л/сек / l/s	Н / N	кг / Kg
MXD 400/420/400	400	420	1100	130

Характеристики двигателя - Motor Specifications

Тип - Type	Двигатель Motor	Скор. вращ. об./мин. R.P.M. 1/min	P2 кВт - kW	I (max) A
MXD 400/420/400	3 ф - 400 В - 50 Гц 3ph 400V 50Hz	720	4	9

Размеры - Dimensions

Неподвижная и поворотная установка со штоком
Fixed and orientable installation with mast



Doc_Rev.0
Date_19/03/12



Технические данные - Specifications

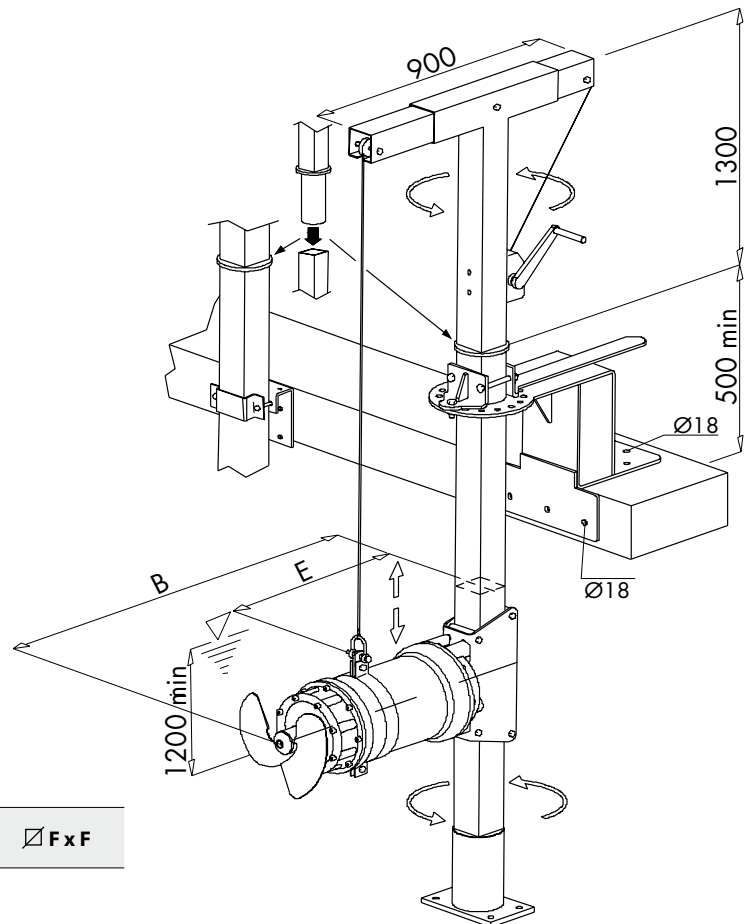
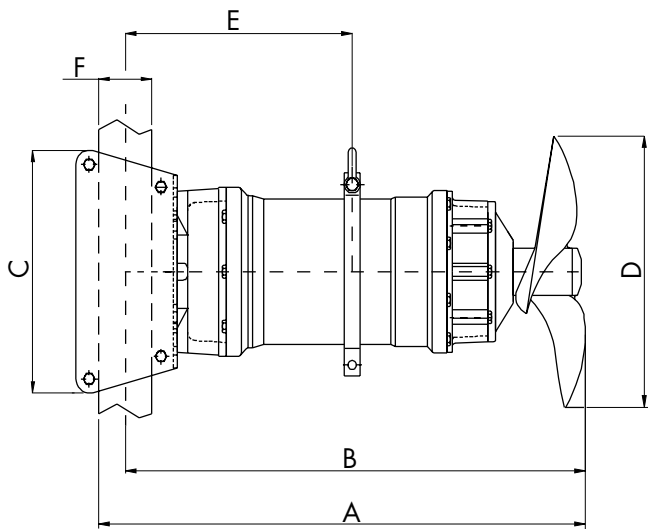
Тип - Type	Винт Propeller	Расход Capacity	Тяга Thrust	Вес Weight
	мм / mm	л/сек / l/s	Н / N	кг / Kg
MXD 480/600/500	480	600	1550	178
MXD 520/520/400	520	520	1300	215
MXD 520/800/1000	520	800	2100	215
MXD 570/670/500	570	670	1650	220
MXD 570/900/1300	570	900	2400	310

Характеристики двигателя - Motor Specifications

Тип - Type	Двигатель Motor	Скор. вращ. об./мин. R.P.M. 1/min	P2 кВт - kW	I (max) А
MXD 480/600/500	3 ф - 400 В - 50 Гц 3ph 400V 50Hz	480	5	15
MXD 520/520/400	3 ф - 400 В - 50 Гц 3ph 400V 50Hz	360	4	11,5
MXD 520/800/1000		480	10	29
MXD 570/670/500	3 ф - 400 В - 50 Гц 3ph 400V 50Hz	360	5	16
MXD 570/900/1300		480	13	38

Размеры - Dimensions

Неподвижная и поворотная установка со штоком
Fixed and orientable installation with mast

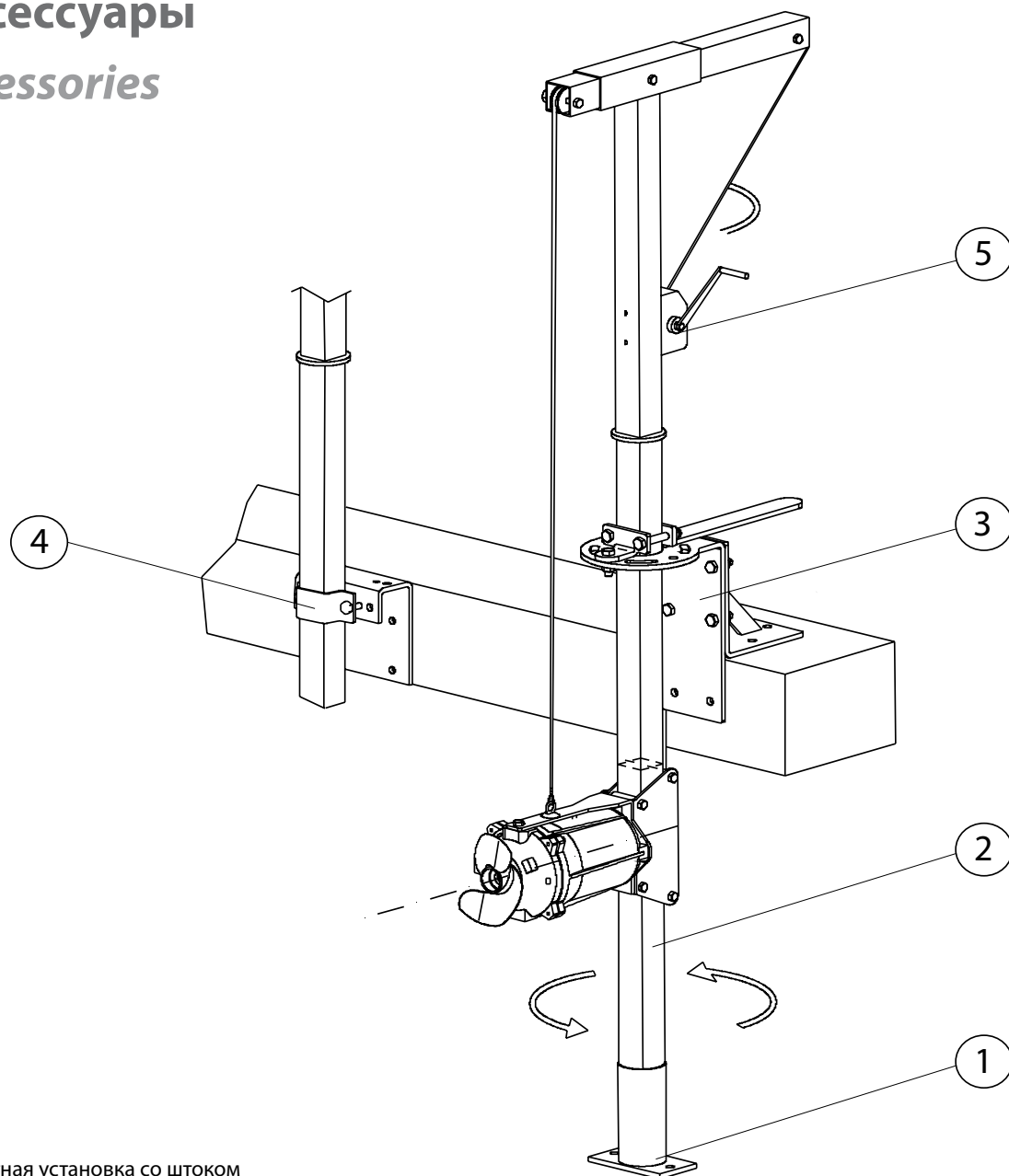


Тип - Type	A	B	ØC	D	E	∅ F x F	
MXD 480/600/500	915	865	400	520	425	100 x 100	
MXD 520/520/400				570			
MXD 520/800/1000				480			
MXD 570/670/500				520			450
MXD 570/900/1300				980			1030

Doc_Rev.0
Date_19/03/12

MXD Аксессуары

MXD Accessories



MXD 200-240-300-370

Неподвижная и поворотная установка со штоком
Fixed and orientable installation with mast

Поз. / Pos	Описание - Description	Cod.
1	Опора для днища емкости - Lower support bracket	10030008
2	Стойка 60x60 - Mast 60x60	10030016
3	Поворотная опора - Orientable upper bracket	10030000
4	Неподвижная опора на емкости - Fixed upper bracket	10030004
5	Ручная подъемная лебедка с тросом AISI 316 Lifting flag with manual winch and stainless steel rope	10030007

MXD 400-480-520-570

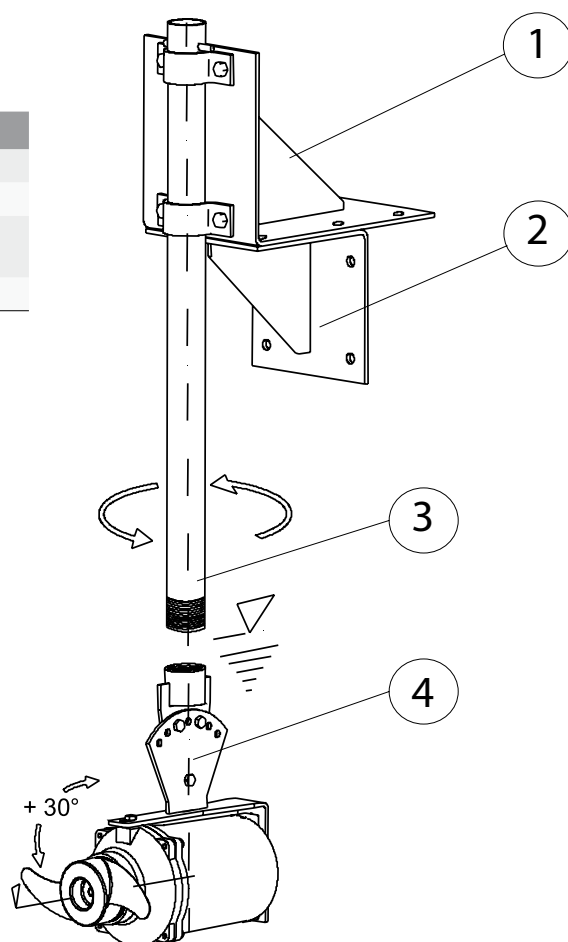
Неподвижная и поворотная установка со штоком
Fixed and orientable installation with mast

Поз. / Pos	Описание - Description	Cod.
1	Опора для днища емкости - Lower support bracket	10030019
2	Стойка 100x100 - Mast 100x100	10030020
3	Поворотная опора - Orientable upper bracket	10030021
4	Неподвижная опора на емкости - Fixed upper bracket	10030022
5	Ручная подъемная лебедка с тросом AISI 316 Lifting flag with manual winch and stainless steel rope	10030023

MXD 230

Поворотная установка с выступающей трубой
Hover hang setting equipment with mast

Поз. / Pos	Описание - Description	Cod.
1	Скоба на емкости - <i>Bracket</i>	10030011
2	Кронштейн на емкости - <i>Lower bracket</i>	10030012
3	Труба Mast 1"1/2 дл=1,5м AISI 304 <i>Tubo - Mast 1"1/2 L=1,5 mt AISI 304</i>	10030014
4	Поворотная опора – <i>Upper bracket setting</i>	10030002



MXD 230

Неподвижная установка с направляющей кареткой и стойкой 40x40
Fixed installation equipment with slide guide and mast 40x40

Поз. / Pos	Описание - Description	Cod.
1	Опора для днища емкости <i>Stainless steel lower bracket in AISI 304</i>	10030006
2	Направляющая каретка - <i>Sliding bracket inox AISI 304</i>	10030013
3	Стойка Mast 40x40 - <i>Mast 40x40</i>	10030015
4	Неподвижная опора на емкости из нержав. стали <i>Stainless steel upper bracket in AISI 304</i>	10030003

